

Morele signalen

het badeend effect

**OVER HET HERKENNEN, BESPREKEN
EN HANTEREN VAN ETHISCHE
DILEMMA'S**

**albert
schweitzer**

Vindplaatszingeving.nl

geestelijke verzorging
Beatrijs Hofland

Morele signalen?



Morele radar



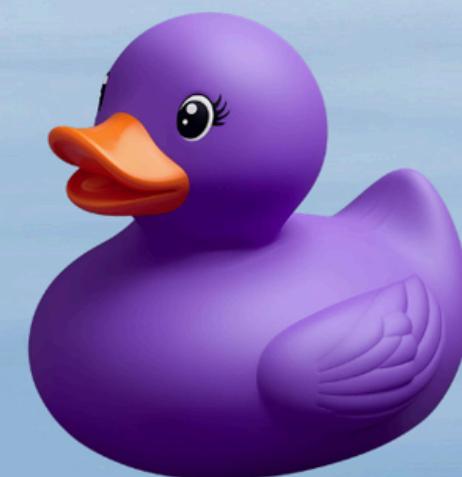
kalm vaarwater



morele spanning



tijd voor reflectie



MORELE STARTVRAAG



“Telt het – voor jou – dat dit – bij mij – almaar weer –
zo gaat – pijn doet – en stoppen moet?”

Bron: Andries Baart en <https://www.presentie.nl>



vindplaatszingeving.nl

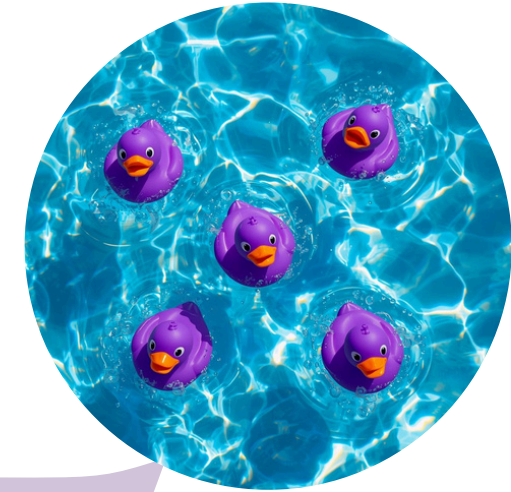
“De eerste stap in de evolutie van ethiek is solidariteit met anderen.” — Albert Schweitzer

Morele stress

= ook stress!



Morele veerkracht



Waarom zou je dat doen?

Je twijfelt over wat het juiste is om te doen.

Je morele stress of ongemak ervaart.

Er botsende waarden of belangen zijn.

Je samen met collega's verantwoordelijkheid wilt nemen.

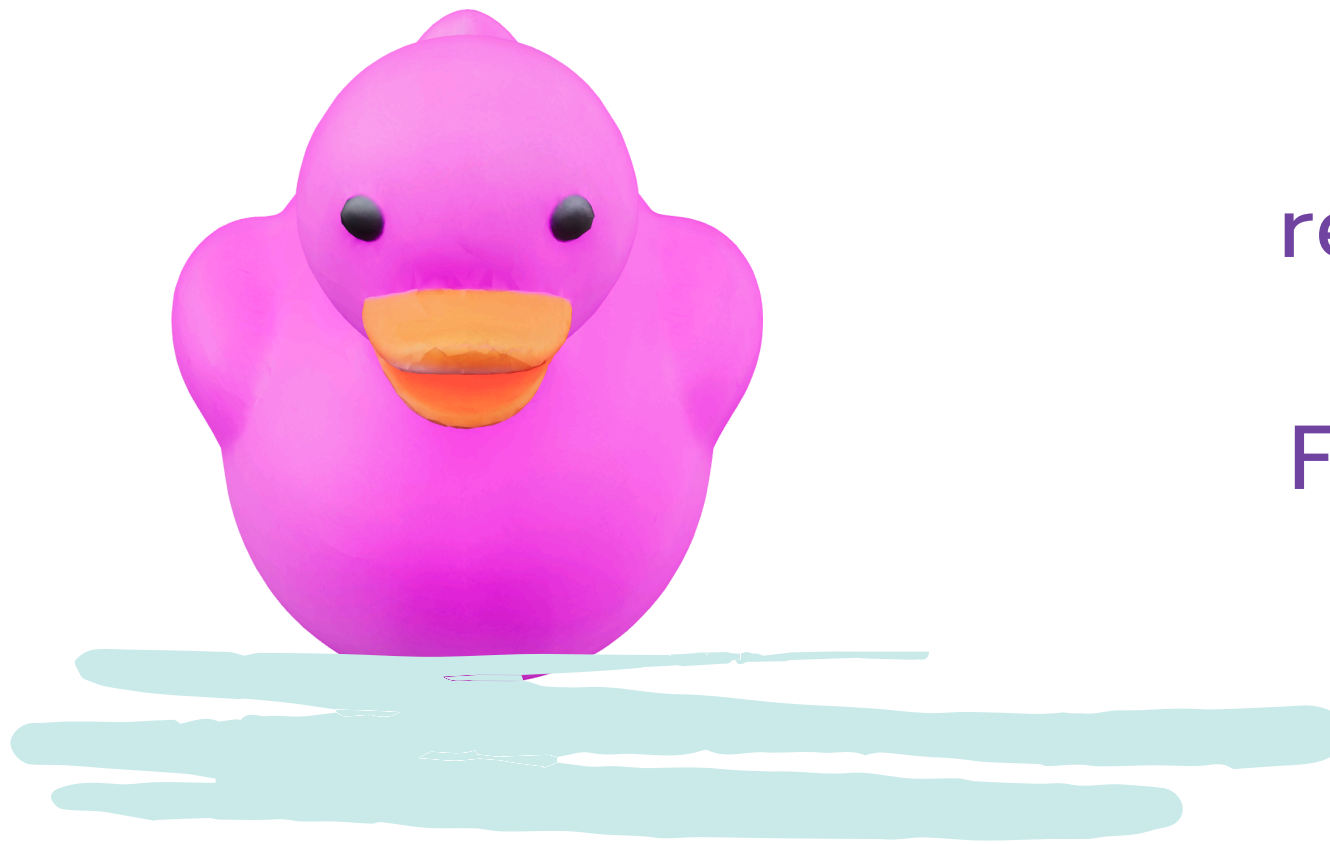
Je wilt leren van elkaar en groeien in ethisch bewustzijn.



Ethische kwesties zijn zelden puur individueel; in een team kun je beter afwegen en dragen.

zorgethiek

Aandacht
verantwoordelijkheid
verbondenheid
context
kwetsbaarheid
Focus: relaties
Concreet en situationeel



medische ethiek

Weldoen
niet-schaden
rechtvaardigheid
autonomie
Focus: principes
Abstract

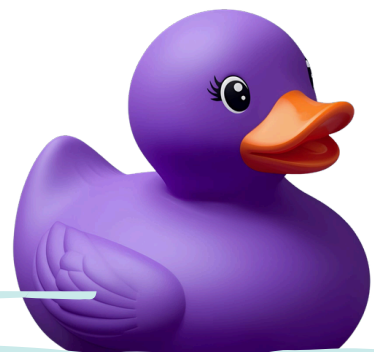
Zorgethiek

Kernbegrip (Tronto, 1993):

“Zorg is alles wat we doen om onze wereld in stand te houden, te continueren en te herstellen zodat we erin kunnen leven.”



zorgethiek

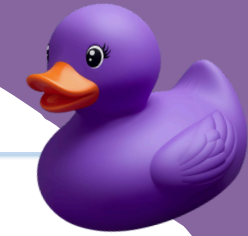


MOREEL KOMPAS



- C** Caring about : oog hebben voor
- C** Taking care of: ervoor zorgen dat
- C** Care giving: zorgen voor
- C** Care receiving: reageren op zorg

Bronnen van onze waarden en normen



Welke waarden vinden mensen belangrijk in de gezondheidszorg?

Vrijheid

Zelfbeschikking

Professionele autonomie

Privacy

Rechtvaardigheid

Gelijkheid

Solidariteit

Wederkerigheid

Evenredigheid

Puurheid



Onaantastbaarheid

Heiligheid

Zuiverheid

Loyaliteit

Saamhorigheid

Trots

Hiërarchie

Autoriteit

Vertrouwen

Traditie

Empathie

Betrokkenheid

Dienstbaarheid

Geborgenheid

Verantwoordelijkheid

Continuïteit

Gezondheid

Zelfredzaamheid

Rust

Kwaliteit

Deskundigheid

Veiligheid

Menselijke maat

Nut

Zinnig

Vooruitgang

Zuinig

Rekenschap

Morele signalen



Fase van zorg (Tronto)	Mogelijk moreel signaal	Voorbeeld in verloskunde
Caring about	Behoeften worden niet gezien	zorgen van een zwangere worden onvoldoende serieus genomen
Taking care of	Onzekerheid over verantwoordelijkheid	discussie over wie het besluit neemt bij risicovolle bevalling
Care giving	gevoel van onvoldoende goede zorg	tijdsdruk of protocollen beperken persoonlijke zorg
Care receiving	patiënt voelt zich niet gehoord	zwangere ervaart gebrek aan autonomie
Caring with	spanning tussen richtlijn en rechtvaardigheid	beleid botst met individuele situatie



Doen!

Welke invalshoeken?



- Zelfcompassie
- 'Insiderness'
- Stilte

Zelfcompassie = een werkwoord

To Do-or not To Do List

Mijn morele
kwestie:



MOET



MAG



IK



IEMAND ANDERS



DIT



IETS ANDERS



NU



ANDER TIJDSTIP

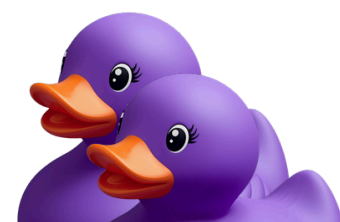


DOEN

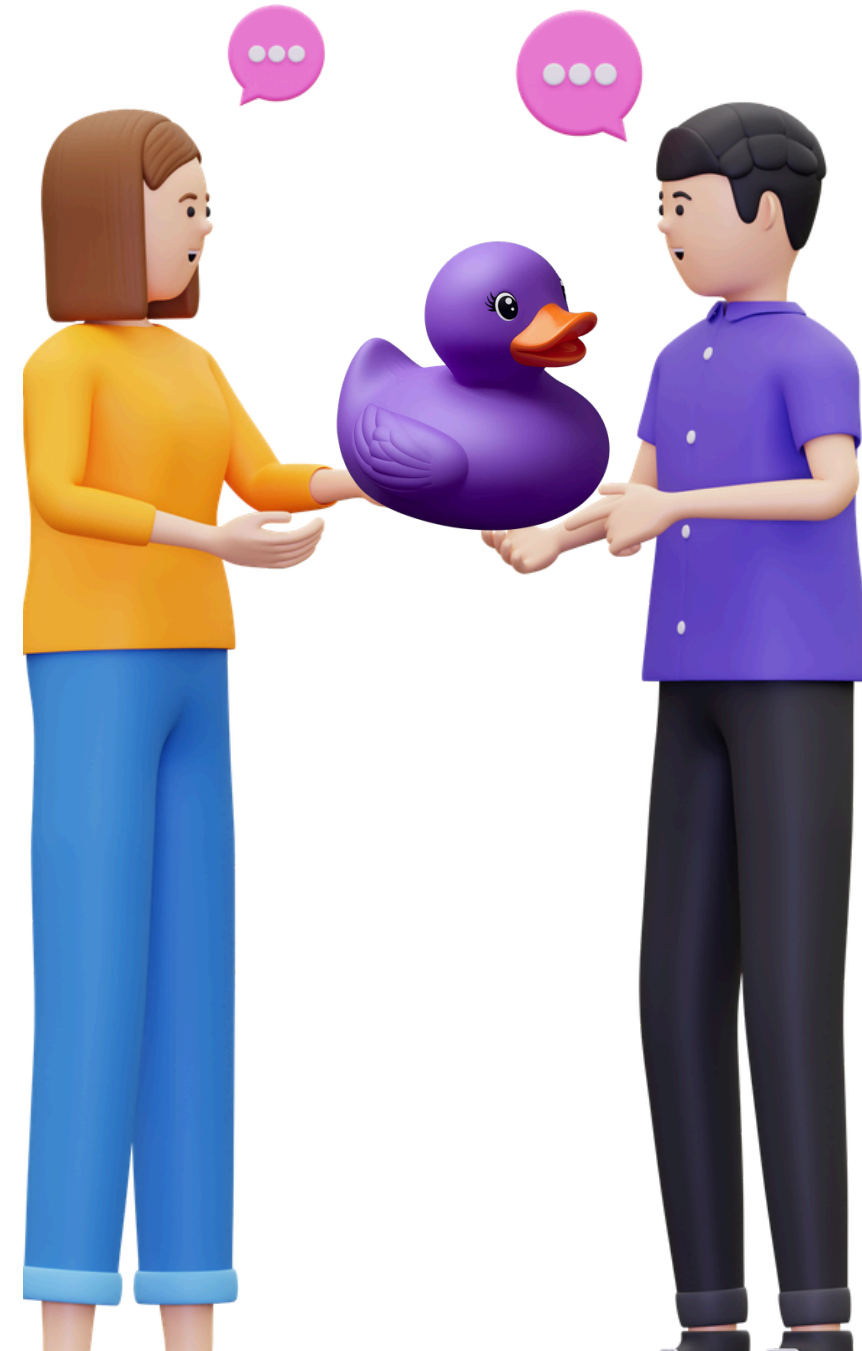


OF LATEN

Mijn antwoord:



Insiderness



MERKSTEEN



Stilte





Stap 1 Verhalenfase (insiderness):

IN WAT VOOR VAARWATER BEN JE TERECHT GEKOMEN MET DEZE ZORGVRAAG?

Stap 2 Morele signalen herkennen

WAT IS DE VREEMDE EEND IN DE BIJT?

Stap 3 Waardenonderzoek

WAAR IS DE STROMING STERK?

Stap 4 Zelfcompassie & professionele grenzen

WELKE KOERS WIL IK GAAN?

Stap 5 Stilte & integratie

WAAR VIND IK RUSTIG VAARWATER?

Morele radar

Emotionele signalen

- twijfel
- ongemak
- bezorgdheid



kalm vaarwater

Professionele signalen

- botsende oordelen
- werken onder druk



morele spanning

Relationele signalen

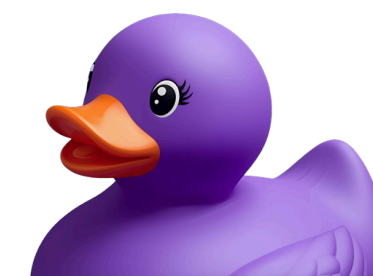
- spanningen
- verschil in perspectief



tijd voor reflectie

Waarde-signalen

- autonomie
- veiligheid
- vertrouwen



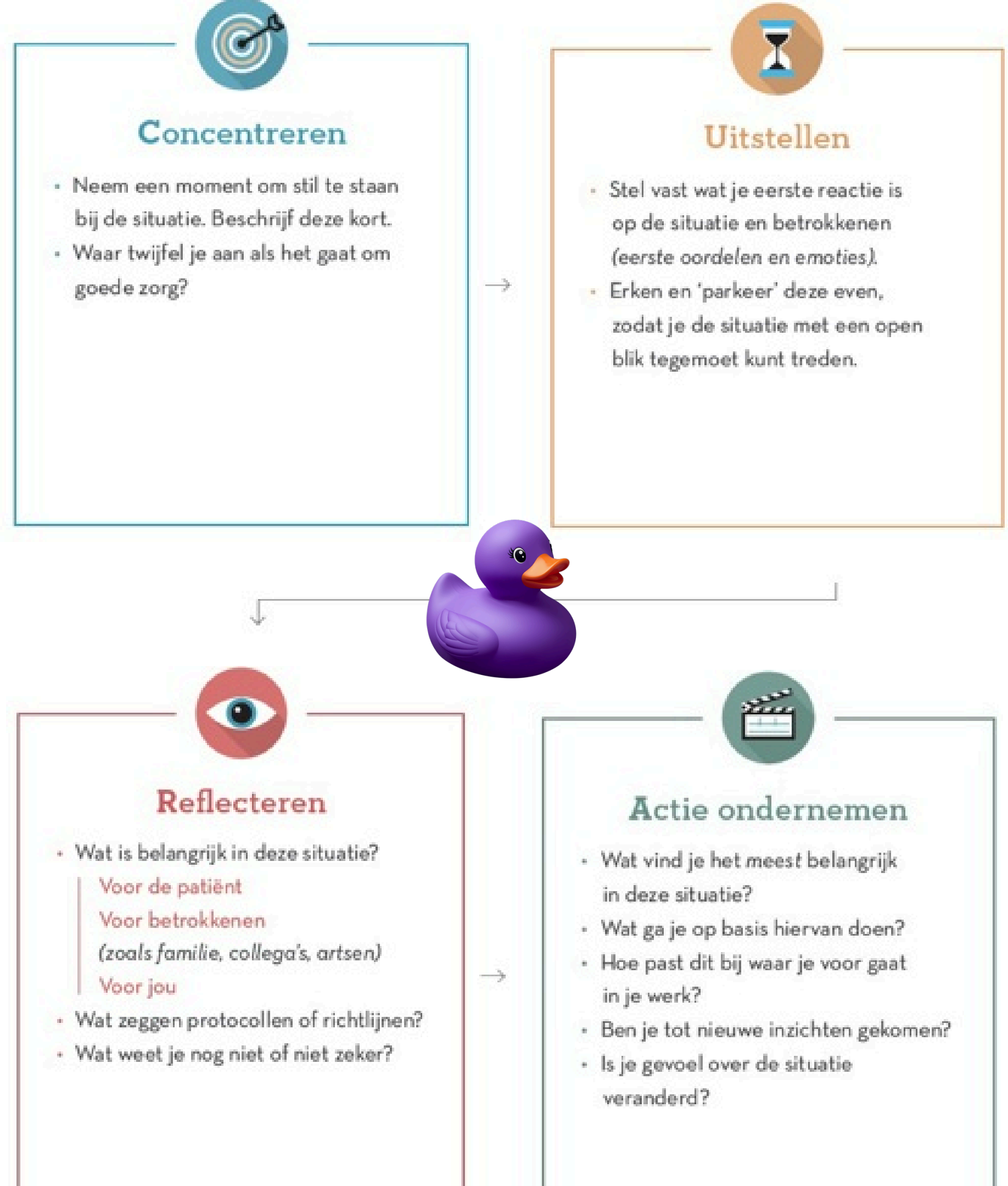
CURA MODEL

1) Concentreren

2) Uitstellen

3) Reflecteren

4) Actie ondernemen.



Socratische vragen

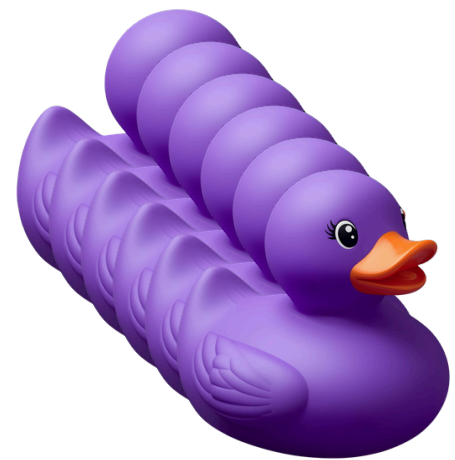
De 3 gouden vragen:

1. Waarom is dat belangrijk voor je?
2. En wat nog meer?
3. Vertel?!



De flitsmethode

Moreel beraad



Stap 01

MORELE VRAAG VERKENNEN

Casus inbrengen en
informatieve vragen

WAAR SCHUURT
HET?
WAT IS HET JUISTE OM
TE DOEN?

Stap 02

PERSPECTIEVEN

Verschillende betrokkenen en
hun perspectieven in kaart
brengen

WAT STAAT ER OP
HET SPEL?
VOOR WIE?

Stap 03

WAARDEN WEGEN

Waarden herkennen op basis van
de casus, perspectieven
en morele vraag

WAT WEEGT
ZWAAR(DER)?
VOOR WIE?

Stap 04

BESLUITEN

Stappen voor de toekomst

WAT GAAN WE
DOEN/LATEN/NOG
UITDENKEN?

Vooruitkijken

=Herken jij de
morele kwestie?
=Wat ga je doen?



DANK JE WEL!

DANKZIJ JOUW INZET HELP JE JE TEAM EN JE
PATIËNTEN OP WEG NAAR BETERE ZORG MET
HART EN ZIEL!

Download de tools:

