

# Vindplaats zingeving



[vindplaatszingeving.nl](http://vindplaatszingeving.nl)



# Moreel beraad



## Stappen

## Focusvraag

Stap  
01

### MORELE VRAAG VERKENNEN

Casus inbrengen en  
informatieve vragen

WAAR SCHUURT  
HET? WAT IS HET  
JUISTE OM TE DOEN?

Stap  
02

### PERSPECTIEVEN

Verschillende betrokkenen en  
hun perspectieven in kaart  
brengen

WAT STAAT ER OP  
HET SPEL?  
VOOR WIE?

Stap  
03

### WAARDEN WEGEN

Waarden herkennen op basis van  
de casus, perspectieven  
en morele vraag

WAT WEEGT  
ZWAAR(DER)?  
VOOR WIE?

Stap  
04

### BESLUITEN

Stappen voor de toekomst

WAT GAAN WE  
DOEN/LATEN/NOG  
UITDENKEN?



# Moreel beraad



## Stappen

## Focusvraag

1

VERHALENFASE

IN WAT VOOR  
VAARWATER BEN JE  
TERECHT GEKOMEN  
MET DEZE  
ZORGVRAAG?

2

MORELE  
SIGNALEN  
HERKENNEN

WAT IS DE VREEMDE  
EEND IN DE BIJT?

3

WAARDENONDERZOEK

WAAR IS DE STROMING  
STERK?

4

ZELFCOMPASSIE  
&GRENZEN

WELKE KOERS WIL IK  
GAAN?

5

BESLUITEN

WAAR VIND IK RUSTIG  
VAARWATER?

# Morele radar

Emotionele  
signalen

Professionele  
signalen

Relationele  
signalen

Waarde-  
signalen



kalm vaarwater?



rimpelingen?



morele spanning?



tijd voor reflectie!



# Morele reflectie

signalen

Welke signalen?

Emotioneel/professioneel/relatieel/  
waarden

waarden

Wat staat hier op het spel?

- Autonomie/veiligheid/  
verantwoordelijkheid/zorgrelatie
- lets anders: .....

koers

Wat vraagt dit van mij / ons?

- Bespreek dit met een collega
- Plan een reflectiemoment/  
teamoverleg/moreel beraad

plan

 Dit gaan we doen:

.....

# MORELE STARTVRAAG



“Telt het

voor jou

dat dit



bij mij

almaar weer



pijn doet



zo gaat

en stoppen moet?”

“Telt het – voor jou – dat dit – bij mij – almaar weer –  
zo gaat – pijn doet – en stoppen moet?”

Bron: Andries Baart en <https://www.presentie.nl>



# MOREEL KOMPAS



- C** Caring about : oog hebben voor
- C** Taking care of: ervoor zorgen dat
- C** Care giving: zorgen voor
- C** Care receiving: reageren op zorg

Tronto, Joan C. (1993). *Moral boundaries: a political argument for an ethic of care.* Routledge, New York.





## MORELE KWESTIE?

Identificeer de morele lading

Morele  
ID card

- Botsing van waarden
- Aanwezigheid van een dilemma
- Vragen over 'goed' en 'fout'
- Betrokkenheid van normen en waarden
- Gevoel van 'wringen' of 'schuren'

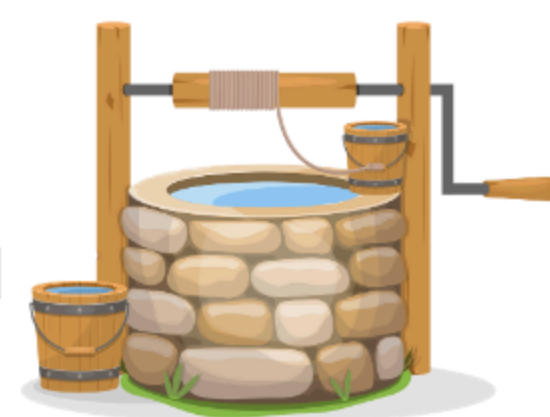


# Eerste hulp bij zinverlies

## WANNEER DE ZIN ZOEK RAAKT



## KRACHTBRONNEN



**Wat:** dagelijkse zingeving versterken. Dagelijkse routines en activiteiten volhouden geeft gevoel dat het leven doorgaat, dat niet alles verloren is  
**Hoe:** vragen naar dagelijkse activiteiten en routines, helpen met deze mogelijk te maken



## VERBINDING

**Wat:** verbinding herstellen of verstevigen, blijkt belangrijkste element te zijn als tegengif tegen zinverlies en tegen existentiële eenzaamheid en mogelijke traumatisering door ziekte ervaringen.  
**Hoe:** naasten betrekken,, verbinden met traditie/God/hogere/natuur/kunst

## SPIRITUELE NALATENSCHAP



**Wat:** nalatenschap (spirituele) verkennen en benoemen.  
**Hoe:** vragen naar waar iemand trots op is, kunnen ontvangen en geven van zorg kinderen/kleinkinderen/belangrijke naasten betrekken

## IDENTITEIT



**Wat:** identiteit versterken, behoud van initiatief, keuzemogelijkheden ervaren, eigen activiteiten voortzetten, rollen  
**Hoe:** initiatieven ondersteunen, vaardigheden uit verleden aanboren.

## HOOP



**Wat:** hoop versterken, speciale doelen stellen  
**Hoe:** versterken van de verbeelding, stellen wondervraag, deelname groepen/rituelen.

## INNERLIJKE RUIMTE



**Wat:** open houding voor patiënt, zorgverlener, naaste, ruimte bieden voor diepere emoties en spanningsvelden  
**Hoe:** herkennen thema's ahv spanningsvelden Ars Moriendi model Leget



# VERWEVEN LEVEN

Verlies en rouw

## Zicht op zingeving

### Hoe

**Helderheid in  
levensthema's**

**Herijken van centrale  
waarden**

### Wat

Serie individuele  
gesprekken over verlies-  
en rouwervaringen.  
-Scholing over thema  
rouw en verlies

### Waarom

Verweven van  
verlieservaringen in het  
leven dragen bij aan het  
herstellen en versterken  
van identiteit, zingeving  
en veerkracht van cliënt  
en naastbetrokkenen

### Doelgroep

- Cliënten die te maken hebben met rouw- of verlieservaringen
- zorgmedewerkers
- vrijwilligers
- mantelzorgers



ZINGEVING

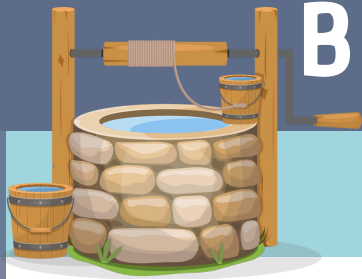
### Wie

Het leven kan zo mooi  
zijn maar daar is nu  
niets van over

[man, 93 jaar aan het  
sterfbed van zijn vrouw]

# BRONNEN VAN ZIN

Zingeving en levensvragen



## Zicht op zingeving

### Hoe

In kaart brengen van eigen krachtbronnen

Mobiliseren zingevende bronnen

### Wat

- Serie individuele gesprekken over bronnen van zingeving.
- Groepsbijeenkomsten
- Vieringen
- Rituelen

### Waarom

Verkennen en inzetten van zingevende bronnen leidt tot het versterken van welzijn, identiteit en autonomie

### Doelgroep

-Cliënten met zingeving- en levensvragen

### Wie

“

Ik doe aan alle activiteiten mee. En toch voel ik me eenzaam

”

[Vrouw, 82 jaar, grote sociale kring



ZINGEVING

Vindplaatszingeving.nl

# Innerlijke RUIMTE

Palliatieve  
zorg

## Zicht op zingeving

### Hoe

Ordenen van  
spirituele/existentiele  
thema's in palliatieve  
fase

### Waarom

Verkennen van de  
thematiek creëert rust en  
ruimte om op de eigen  
manier afscheid te  
kunnen nemen. Beproefd  
concept in palliatieve  
zorg

### Doelgroep

-Cliënten en hun  
naasten in de  
palliatieve fase  
-Zorgmedewerkers

### Wat

Serie individuele  
gesprekken over afscheid  
aan de hand van het ars  
moriendi-model  
(diamantmodel van Carlo  
Leget).  
-Scholing en training  
zorgmedewerkers in kader  
van zorg voor de  
zorgenden

### Wie

“

Voor mij is het leven  
klaar. Maar ik wil mijn  
kinderen daar niet  
mee belasten

”

[vrouw, 89 jaar, lijdend  
aan een chonische  
longziekte]



ZINGEVING

Vindplaatszingeving.nl



# Moreel KOMPAS

Zorgethische  
vragen

## Zicht op zingeving

### Hoe

Ethische reflectie  
Consultatie  
Moreel beraad

### Wat

Ethische vraagstukken en casuïstiek behandelen in moreel beraad, in ethische reflectie-gesprekken en d.m.v consultatie.

### Waarom

Regelmatig stil staan bevordert de deskundigheid, geeft richting aan keuzes en vermindert (kans op) morele stress

### Doelgroep

-Zorgmedewerkers  
-Directie/management

### Wie

“Moet je doorgaan met behandelen als iemand zo overduidelijk het niet gaat redden? De familie vond van wel. Ik lig er nog wakker van dat we moesten besluiten te stoppen met beademen.”

[zorgmedewerker in een ziekenhuis]



ZINGEVING

Vindplaatszingeving.nl



# HUIS VAN ZIN



## Zicht op zingeving

### Hoe



Gesprekken over jouw eigen huis van zin.

### Wat

- Wat vind jij zinvol? Hoe kun je met compassie werken?
- Voor de organisatie: waar zijn de vindplaatsen van zin?

### Waarom

Werken aan zingeving leidt tot meer werkplezier en inzet van talent en expertise

### Doelgroep

-Zorgverleners, in groepsverband



ZINGEVING

### Wie

“

Ik werk heel graag in de zorg. Maar soms kost het me zoveel. Wie zorgt er voor mij?

”

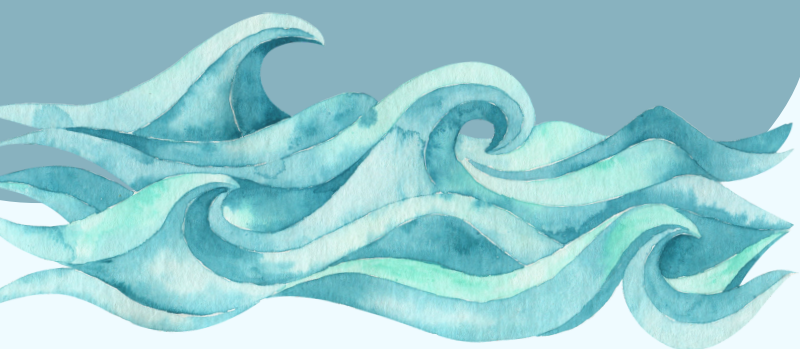
zorgmedewerker op een verpleegafdeling

# Basis

## vriendelijkheid

#vindplaatscompassie

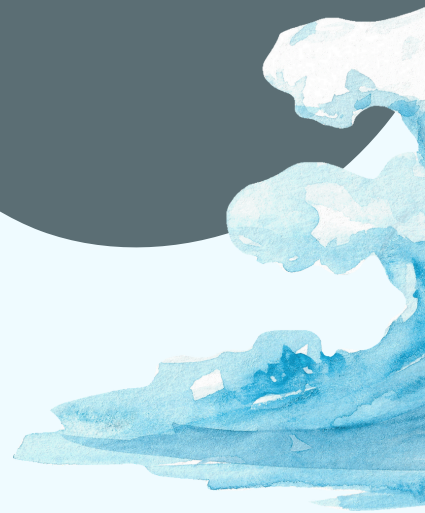
Hoe aardig  
ben jij eigenlijk  
voor jezelf?



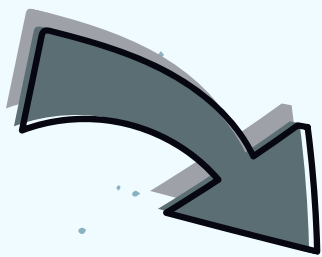
**Omarm**

Het hele pakket

Al je talenten,  
prestaties,  
onzekerheden  
en angsten



**Zeg tegen jezelf**



Ik ben oké. Nu. Op  
dit moment



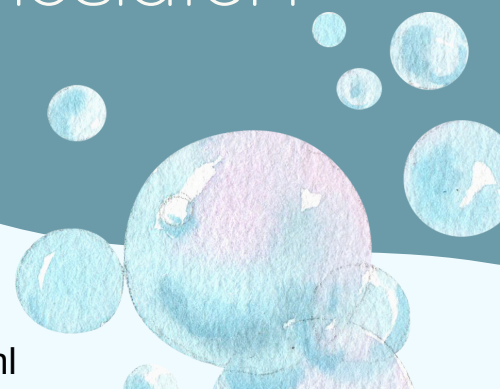
**onthoud**

Het hoeft niet  
beter. Het is al  
goed.



**Effect**

- Energie aan juiste dingen besteden
- Rust en ruimte door loslaten



Tekst:

Dominique Prins-König Yoga4Parkinson

Beeld: Beatrijs Hofland, vindplaatszingeving.nl

EERSTE HULP  
bij zinverlies

- A- Aandacht = signaleren
- B- Begeleiding= ondersteunen
- C- Crisis = doorverwijzen\*

\*bijv naar een geestelijk verzorger

EERSTE HULP  
bij zinverlies

- A- Aandacht = signaleren
- B- Begeleiding= ondersteunen
- C- Crisis = doorverwijzen\*

\*bijv naar een geestelijk verzorger

EERSTE HULP  
bij zinverlies

- A- Aandacht = signaleren
- B- Begeleiding= ondersteunen
- C- Crisis = doorverwijzen\*

\*bijv naar een geestelijk verzorger

EERSTE HULP  
bij zinverlies

- A- Aandacht = signaleren
- B- Begeleiding= ondersteunen
- C- Crisis = doorverwijzen\*

\*bijv naar een geestelijk verzorger

EERSTE HULP  
bij zinverlies

- A- Aandacht = signaleren
- B- Begeleiding= ondersteunen
- C- Crisis = doorverwijzen\*

\*bijv naar een geestelijk verzorger

EERSTE HULP  
bij zinverlies

- A- Aandacht = signaleren
- B- Begeleiding= ondersteunen
- C- Crisis = doorverwijzen\*

\*bijv naar een geestelijk verzorger

EERSTE HULP  
bij zinverlies

- A- Aandacht = signaleren
- B- Begeleiding= ondersteunen
- C- Crisis = doorverwijzen\*

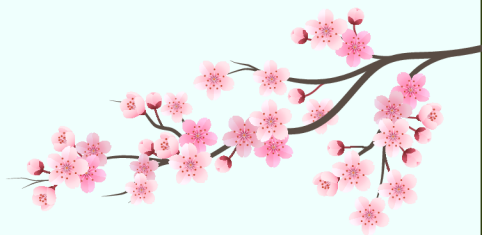
\*bijv naar een geestelijk verzorger

EERSTE HULP  
bij zinverlies

- A- Aandacht = signaleren
- B- Begeleiding= ondersteunen
- C- Crisis = doorverwijzen\*

\*bijv naar een geestelijk verzorger

Zoek de zin



EMOTIE

Ik begrijp niet dat dit me overkomt

Zoek de zin



NACHTRUST

Ik heb vannacht weer niet kunnen slapen

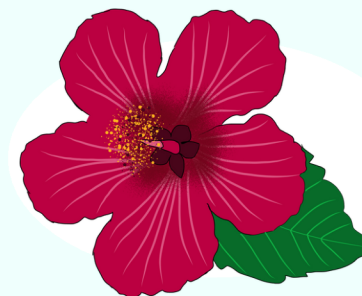
Zoek de zin



BEZOEK

Ik hoop dat mijn familie vanmiddag komt

Zoek de zin



ENERGIE

Als ik maar niet zo vermoeid was

Zoek de zin



GEBED

Ik bid altijd om genezing maar ik geloof dat ik niet verhoord word

Zoek de zin



LEVENSMOE

Soms denk ik, het hoeft niet meer

Zoek de zin



DOOD

Ik wil niet als een kasplantje eindigen

Zoek de zin



LEVEN

Ik wil nog wel doorleven, voor mijn kinderen

EERSTE HULP  
bij zinverlies

- A- Aandacht = signaleren
- B- Begeleiding= ondersteunen
- C- Crisis = doorverwijzen\*

\*order in Hix naar  
pmc/geestelijk verzorger

EERSTE HULP  
bij zinverlies

- A- Aandacht = signaleren
- B- Begeleiding= ondersteunen
- C- Crisis = doorverwijzen\*

\*order in Hix naar  
pmc/geestelijk verzorger

EERSTE HULP  
bij zinverlies

- A- Aandacht = signaleren
- B- Begeleiding= ondersteunen
- C- Crisis = doorverwijzen\*

\*order in Hix naar  
pmc/geestelijk verzorger

EERSTE HULP  
bij zinverlies

- A- Aandacht = signaleren
- B- Begeleiding= ondersteunen
- C- Crisis = doorverwijzen\*

\*order in Hix naar  
pmc/geestelijk verzorger

EERSTE HULP  
bij zinverlies

- A- Aandacht = signaleren
- B- Begeleiding= ondersteunen
- C- Crisis = doorverwijzen\*

\*order in Hix naar  
pmc/geestelijk verzorger

EERSTE HULP  
bij zinverlies

- A- Aandacht = signaleren
- B- Begeleiding= ondersteunen
- C- Crisis = doorverwijzen\*

\*order in Hix naar  
pmc/geestelijk verzorger

EERSTE HULP  
bij zinverlies

- A- Aandacht = signaleren
- B- Begeleiding= ondersteunen
- C- Crisis = doorverwijzen\*

\*order in Hix naar  
pmc/geestelijk verzorger

EERSTE HULP  
bij zinverlies

- A- Aandacht = signaleren
- B- Begeleiding= ondersteunen
- C- Crisis = doorverwijzen\*

\*order in Hix naar  
pmc/geestelijk verzorger

*infinity*



# MINDFUL ADEMEN

Volg met je vinger het symbool en concentreer je op je inademen en uitademen.



Beatrijs Hofland geestelijk verzorger

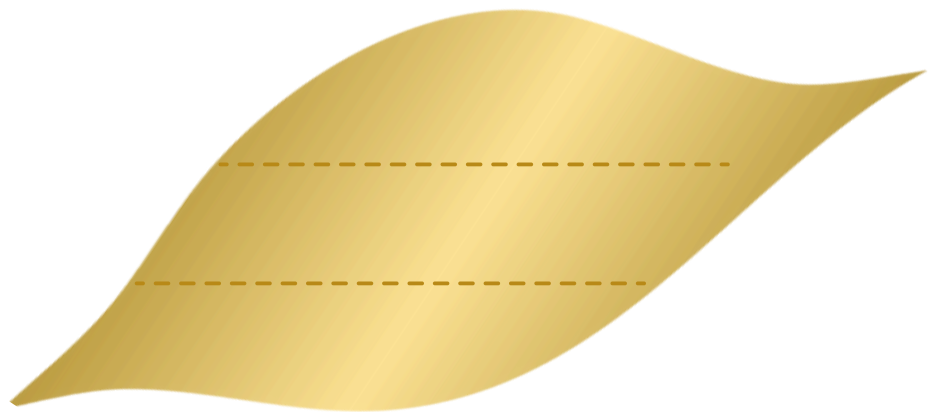
**ALS IK NIET MEER BETER WORD...**



**WAT IS DAN  
GOEDE ZORG VOOR MIJ?**

*ALS IK NIET MEER BETER WORD...*

**IS GOEDE ZORG VOOR MIJ:**



# Leidinggeven bij crisis



4 benaderingen voor een leidinggevende om een veilige en ondersteunende omgeving voor medewerkers creëren, wat het herstel en de veerkracht bevordert.

1

## Biedt een veilige ruimte voor communicatie



Zorg ervoor dat medewerkers zich gehoord en gesteund voelen door open communicatie te bevorderen en grenzen te respecteren. Geef ruimte voor gesprekken of extra pauzes indien nodig. Een veilige omgeving vermindert angst en stress.

2



## Zorg voor praktische ondersteuning

Bied praktische hulp door tijdelijke aanpassingen in werktijden, werkdruk of verantwoordelijkheden aan. Dit verlicht de emotionele last en helpt medewerkers zich op hun welzijn te concentreren. Dit kan ook begeleiding bij psychologische ondersteuning of een debriefing-sessie inhouden.

3



## Wees transparant en informeer

Zorg ervoor dat medewerkers goed geïnformeerd zijn over de situatie met duidelijke en eerlijke informatie, zonder hen te overweldigen met details. Dit helpt onzekerheid en angst te voorkomen en houdt rekening met het tempo van betrokkenen.

4



## Stimuleer een cultuur van steun binnen het team

Moedig medewerkers aan elkaar te steunen door informele momenten te organiseren, zoals koffie-kwartiertjes of groepssessies. Dit versterkt de solidariteit en creëert een collectief gevoel van steun en begrip.

## Emotionele debriefing



Emotionele reacties



Impact op je dagelijks werk en  
verhouding tot collega's



Lichamelijke reacties



Coping en zelfzorg



Steun en samenwerking in  
team

Wat zou je graag willen doen om deze moeilijke situatie als  
team samen te doorstaan?

Welke hulpbronnen kun je daarbij gebruiken?

# LUISTER-RUIS

vindplaatszingeving.nl



# LUISTER-RUIS

vindplaatszingeving.nl



# LUISTER-RUIS

[vindplaatszingeving.nl](http://vindplaatszingeving.nl)



# LUISTER-RUIS

[vindplaatszingeving.nl](http://vindplaatszingeving.nl)



HOOR JIJ WAT ER  
(NIET) GEZEGD  
WORDT?